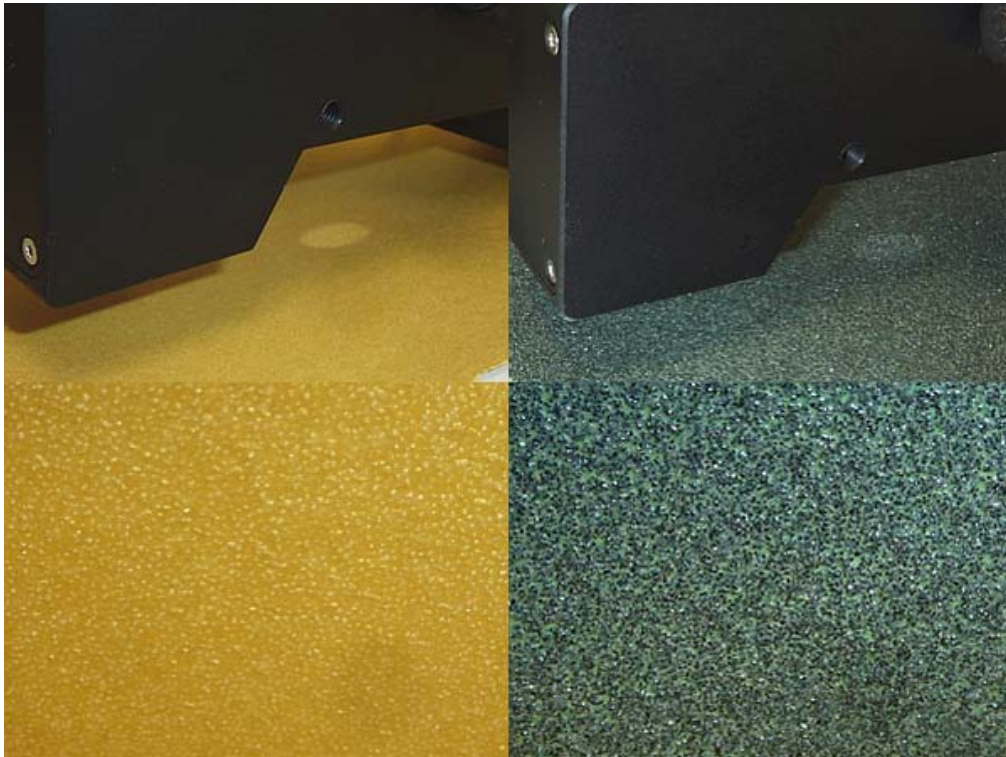
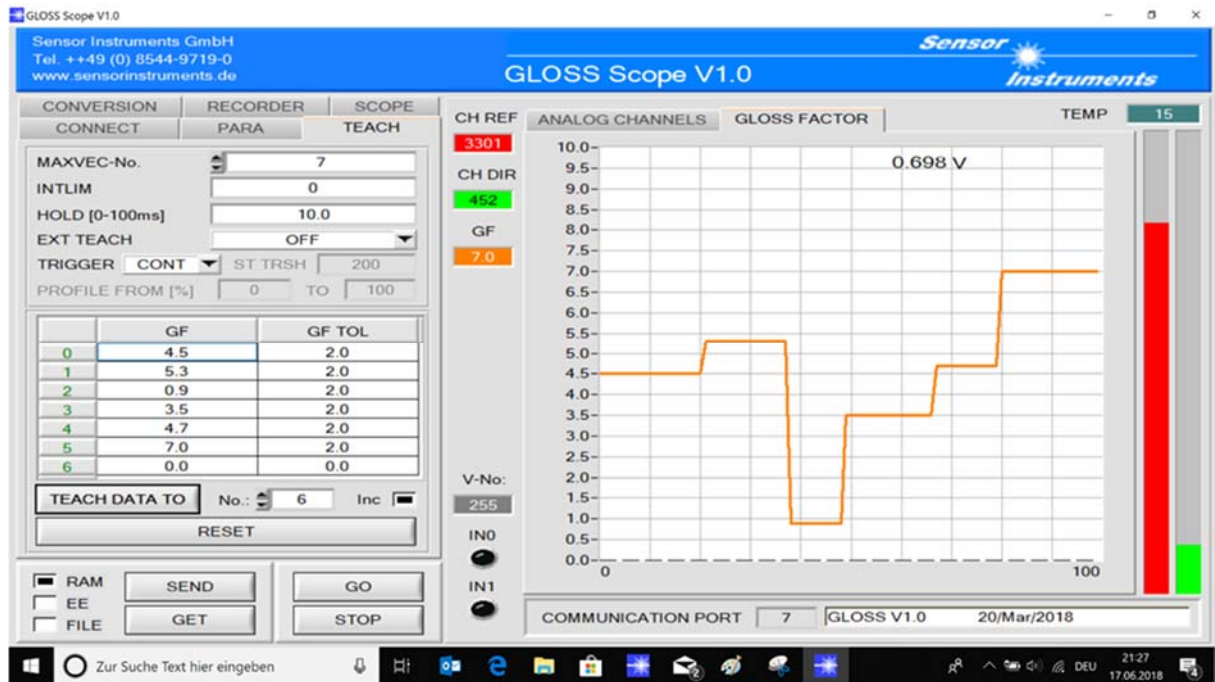


O sensor de brilho GLOSS-15-60° é adequado para tamanhos de granulações finas (<200 μm) e muito finas (<70 μm)



O sensor de brilho GLOSS-5-85° é adequado para tamanhos de granulações grossas (> 600 μm) até tamanhos médios de granulações (> 200 μm)



“Programação” do sensor de brilho GLOSS-15-60° usando o software Windows® GLOSS-Scope

Contato:

Sensor Instruments
Entwicklungs- und Vertriebs GmbH
Schlinding 11
D-94169 Thurmansbang
Telefone +49 8544 9719-0
Fax +49 8544 9719-13
info@sensorinstruments.de